



TW MBS

SISTEMA DI MISCELAZIONE MULTIFUNZIONI MULTIPURPOSE BATCHING SYSTEM

b) UNITA' DI STOCCAGGIO POLVERI – TW SILO 30T PIU' TW SILO 30T+30T POWDER STORAGE UNIT – TW SILO 30T PLUS TW SILO 30T+30T

Caratteristiche tecniche generali / General technical features

- Azionamento automatico e manuale / Automatic and manual working
- In modalità automatico è azionato da quando comandi TWM30
In automatic mode is driven by TWM30 control panel
- Gestione temporizzata (In modalità manuale)
Timed working (In manual mode)
- Struttura in acciaio autoportante / Self-supporting steel frame
- Filtro ad acqua / water filter
- Valvola di sicurezza controllo pressione / Pressure control safety valve
- Tubazione di carico flangiata / Filling pipe with flange
- Passo d'uomo d'ispezione / Inspection man hole
- Cassa attrezzi / Tool box
- Kit fissaggio blocchi d'angolo / Twist lock kit



Particolari Silo Bentonite TW SILO 30T / TW SILO 30T Bentonite Silo Details

- 6 Vibratori e 8 fluidificatori / 6 vibrators and 8 fluidifiers
- N. 04 celle di carico da 30.000 kg / cad. connesse al pannello comandi TWM30
N. 04 load cells by 30.000 kg / each. connected to the TWM30 control panel
- Capacità utile / Tank capacity 30 ton
- Diametro coclea silo bentonite: / Bentonite silo conveyor diameter: 219 mm
- Motore elettrico coclea / Conveyor electric motor 7,5 kW

Dimensioni e peso TW SILO 30T / TW SILO 30T Overall dimensions and weight

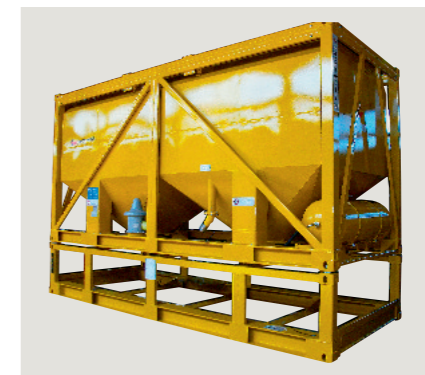
Larghezza / Width	Lunghezza / Length	Altezza / Height	Peso / Weight
2.438 mm	6.055 mm	2.896 mm	7.800 kg

Particolari Silo Cemento TW SILO 30T+30T / TW SILO 30T+30T Cement Silo Details

- 2 Vibratori sul silo superiore, 6 su quello inferiore / 2 vibrators on the upper silo, 6 on the lower one
- Serbatoio aria da 500 lt. sul silo superiore / 500 lt. air tank located on upper silo
- N. 04 celle di carico da 30.000 kg / cad. connesse al pannello comandi TWM30
N. 04 load cells by 30.000 kg / each. connected to the TWM30 control panel
- Capacità utile / Tank capacity 60 ton
- Diametro coclea silo bentonite: / Bentonite silo conveyor diameter: 250 mm
- Motore elettrico coclea / Conveyor electric motor 9,2 kW

Dimensioni e peso TW SILO 30T+30T / TW SILO 30T+30T Overall dimensions and weight

Larghezza / Width	Lunghezza / Length	Altezza / Height	Peso / Weight
2.438 mm	6.055 mm	5792 mm	13.200 kg



Per il montaggio/smontaggio in sicurezza delle attrezzature sopra descritte, Tecniwell ha progettato e realizzato uno specifico Safety Kit. / For a safe assembling/disassembling of the a.m. equipment, Tecniwell has designed and manufactured a specific safety Kit.

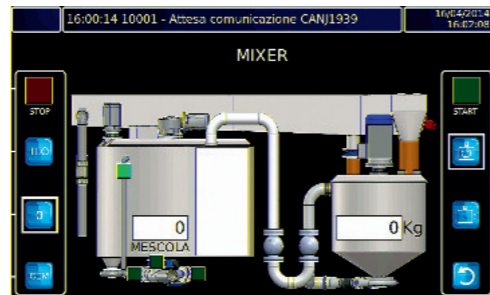


Il nuovo **Sistema di Miscelazione Multifunzioni TW MBS** è stato progettato e realizzato al fine di consentire un più rapido allestimento del cantiere e l'ottimizzazione/riduzione degli spazi utilizzati.

Sulla base dell'esperienza acquisita in oltre 20 anni nella costruzione di silos orizzontali per cemento/bentonite e di unità di miscelazione containerizzate, la Tecniwell, sollecitata da specifiche esigenze di mercato, ha risposto proponendo il nuovo **Sistema di Miscelazione Multifunzioni TW MBS**.

The new TW MBS Multipurpose Batching System has been designed and manufactured with the aim to allow a faster job-site set-up and the optimization/reduction of the needed areas.

Based on the experience gained in over 20 years in the construction of horizontal cement/bentonite silos and of containerized mixing units, Tecniwell, solicited by specific market requests has responded with the proposal of the new TW MBS Multipurpose Batching System.



Nello specifico il **Sistema TW MBS** è composto da:

- a) N. 01 Unità di Miscelazione TWM30;
- b) N. 01 Unità di Stoccaggio Polveri costituita da:
 - N. 01 TW SILO 30T per stoccaggio bentonite;
 - N. 01 TW SILO 30T+30T per stoccaggio cemento.

Il funzionamento del sistema **TW MBS** è controllato e gestito dal pannello comandi dell'Unità di Miscelazione TWM30 dotato di schermo touch-screen da 7" dal quale è possibile visualizzare:

- Stato motori elettrici Unità di Miscelazione e delle coclee silos stoccaggio polveri;
- Lo stato delle valvole pneumatiche dell'Unità di Miscelazione;
- Il livello della miscela nell'agitatore di sosta;
- Il peso del componente scaricato nella vasca del mixer;
- Il peso dei componenti in polvere presenti all'interno dei silos orizzontali.

The TW MBS System is composed by:

- a) N. 01 Mixing Unit TWM30;
- b) N. 01 Powder Storage Unit constituted by:
 - N. 01 TW SILO 30T for bentonite storage;
 - N. 01 TW SILO 30T+30T for cement storage.

The TW MBS system working is controlled and operated from the control panel of the TWM30 Mixing Unit equipped with a 7" touch screen from which is possible visualize:

- *The state of the electric motors of the Mixing Unit and of the silo's conveyors;*
- *The state of the pneumatic valves of the Mixing Unit;*
- *The admixture level inside the agitator;*
- *The component weight discharged inside the mixing tank;*
- *The powder component weight inside the horizontal silos.*

SISTEMA DI MISCELAZIONE MULTIFUNZIONITW MBS - COMPONENTI TW MBS MULTIPURPOSE BATCHING SYSTEM - PARTS

a) UNITÀ DI MISCELAZIONE TWM 30 / TWM 30 GROUT MIXER PLANT

Caratteristiche tecniche / Technical features

- Produzione max. oraria / Max. hourly mix. capacity..... 30 m³ (40,5 cu.y)
- Nuovo pannello di controllo con PLC e touch screen da 7"
New control panel with PLC and 7" touch screen
- Sistema di pesatura elettronica a celle di carico / Electronic load cells weighing system
- Predisposizione per sovrapposizione silos cemento/bentonite orizzontali
Set for the horizontal cement/bentonite silo overloading
- Potenza assorbita / Electric power 30 kW

Miscelatore / Mixer

- Capacità max. / Max. capacity 2.000 lt (528 gl.)
- Pompa a girante aperta (Portata Max. a 1 bar)
Pump open impeller type (Max. flow rate at 1 bar) 2.000 lt/min (528 gpm)
- Motore elettrico pompa / Pump electric motor 22 kW

Agitatore / Agitator

- Capacità max. / Max. capacity 4.000 lt (1.057 gl.)
- Motore elettrico pompa / Pump electric motor 2,2 kW

Vasca Accumulo Acqua / Water Tank

- Capacità max. / Max. capacity 1.600 lt (423 gl.)

Pompa Sovralimentazione / Booster Pump

- Portata Max. (a 1 bar) / Max. Flow Rate (at 1 bar) 700 lit/min (185 gpm)
- Motore elettrico pompa / Pump electric motor 2,2 kW

Compressore / Compressor

- Capacità / Air compressor capacity 400 lt/min (106 gpm)
- Serbatoio aria / Air tank 100 lt (26 gl.)
- Motore elettrico / Electric motor 3 kW

Produzione giornaliera registrata su chiavetta USB
Daily production recorded on USB key

Dimensioni e peso (mod. su skid) / Overall dimensions and weight (skid)

Larghezza / Width	Lunghezza / Length	Altezza / Height	Peso / Weight
2.438 mm	6.055 mm	2.591 mm	7.500 kg

