



tecniwell

JET-GROUTING, GROUTING AND DRILLING EQUIPMENT

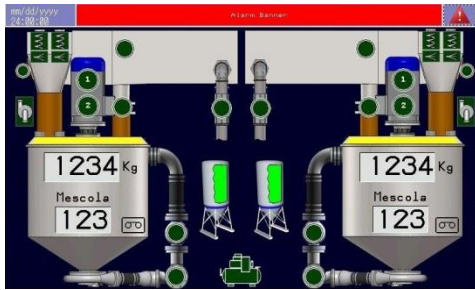


MTW2500 TWIN

GROUT MIXER PLANT

Container 20' dimensions and weight

Width	2438 mm	7'12"
Length	6055 mm	19'10"
Height	2896 mm	9'6"
Weight	8600 Kg	18960 lb



Technical Features

Electronic load cell weighing system / système de pesage électronique/ Wägeelektronik für Wägezellen

Water/cement; Max hourly capacity / capacité horaire max/ maxStundenleistung **120 m³/h** **160 y³/h**

Water/Bentonite; Max hourly capacity / capacité hor. max/ maxStundenleistung **80 m³/h** **100 y³/h**

Electric power consumption / consommation électrique / Stromverbrauch **115 kW**

MIXER 1

Equipped with 2 pumps / équipé de 2 pompes / mit 2 Pumpen ausgestattet

Max capacity / capacité maximale / maximale Kapazität **2500 lt** **660 gal**

Max pump flow rate / pompe débit maximale / Pumpe maximale Durchflussrate @1 bar **2600 lt/min each** **686 gpm each**

Pump motor / moteur de pompe / Pumpenmotor **15 kW each**

MIXER 2

Equipped with 2 pumps / équipé de 2 pompes / mit 2 Pumpen ausgestattet

Max capacity / capacité maximale / maximale Kapazität **2500 lt** **660 gal**

Max pump flow rate / pompe débit maximale / Pumpe maximale Durchflussrate @1 bar **2600 lt/min each** **686 gpm each**

Pump motor / moteur de pompe / Pumpenmotor **15 kW each**

N°2 WATER TANK

Max capacity / capacité maximale / maximale Kapazität **2500 lt each** **600 gal each**

AIR COMPRESSOR

Air compressor capacity / capacité du compresseur d'air/ Luftverdichter Kapazität **600 lt/min** **158 gpm**

Air tank / réservoir d'air / Luftbehälter **270 lt** **71 gal**

Electric motor / moteur électrique / Elektromotor **4 kW**

CONTROL PANEL

Electronic control panel with 7" display PLC – daily registration on USB key

Panneau de commande électronique avec 7 " display PLC - enregistrement de la journée sur USB clé

Elektronisches Bedienfeld mit 7" Display PLC – täglich Registrierung mit USB Stift

Fully automatic control with possibility to manage at the same time 2 different mixtures

Contrôle entièrement automatique avec possibilité de gérer en même temps 2 différents mélanges

Vollautomatische Steuerung mit der Möglichkeit , zugleich 2 verschiedene Mischungen zu verwalten

tw tecniwell

JET-GROUTING, GROUTING AND DRILLING EQUIPMENT

Via 1° Maggio, 61 – 29027 Podenzano (PC) – Italy – Tel. + 39 0523 524086

e-mail: info@tecniwell.com – www.tecniwell.it

All technical data are purely indicative and subject to change without notice