



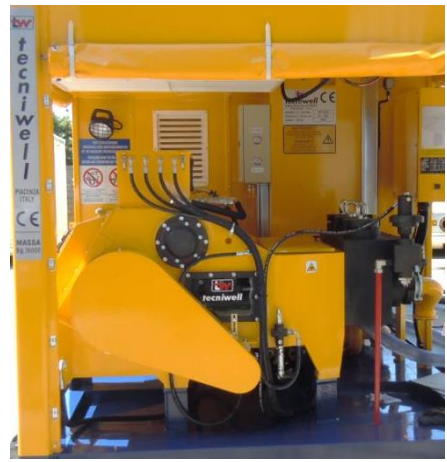
# tecniwell

JET-GROUTING, GROUTING AND DRILLING EQUIPMENT



## TW 5020/D

DIESEL COMPACT JET GROUTING UNIT



## Technical features

**Fully independent plant / système entièrement indépendant / völlig unabhängige Anlage**

**Diesel engine / moteur diesel / Dieselmotor**      **450 kW**      **612 HP**

### Triplex Pump

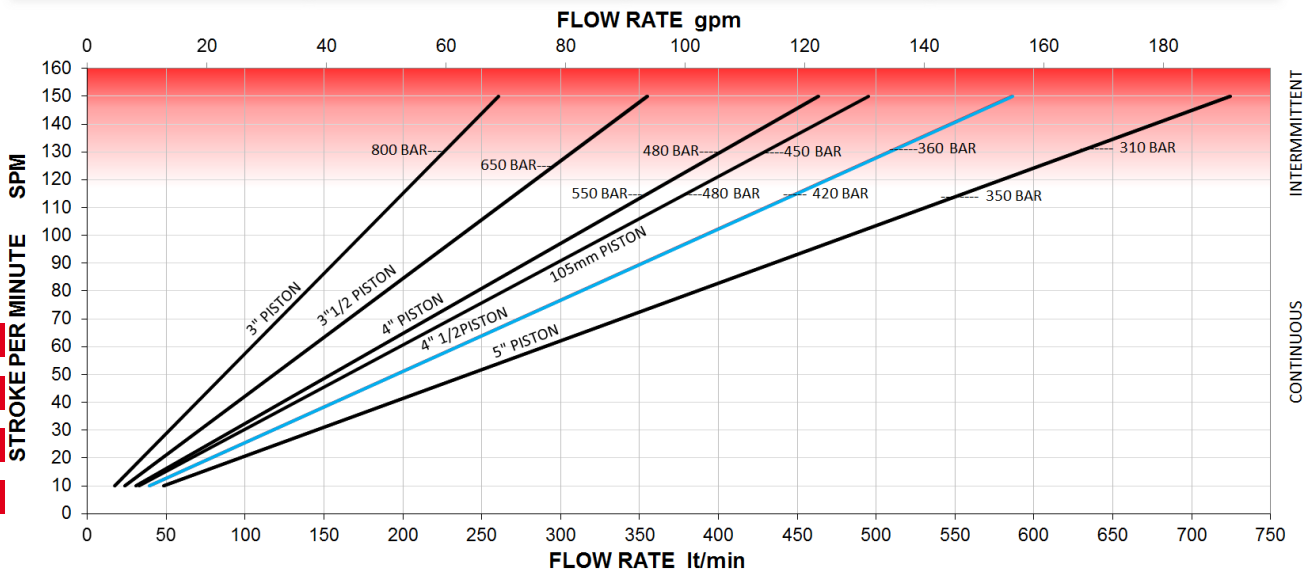
<b>Max power input / puissance max / maximale Kraft</b>	<b>400 kW</b>	<b>543 HP</b>	
<b>Max pressure / pression maximale / maximaler Druck</b>	<b>80 MPa</b>	<b>800 bar</b>	<b>11600 psi</b>
<b>Max flow rate / débit maximale / maximale Durchflussrate</b>	<b>625 lt/min</b>	<b>165 gpm</b>	
<b>Piston diameter / diamètre du piston / Kolbendurchmesser</b>	From 3" (76,2 mm) to 5" (127 mm)		
<b>Stroke / Course / Hubweg</b>	5" - 127		
<b>Maximum stroke rate / coup par minute / max Hub pro Minute</b>	150 / min	150 spm	
<b>Suction diameter / diamètre d'aspiration / Saugdurchmesser</b>	4"	101,6 mm	
<b>Output diameter / diamètre de sortie / Ausgangsdurchmesser</b>	1"1/2	38,1 mm	

### Bareshaft dimensions and weight

Width 1405 mm - 4'7"      Height 910 mm - 2'12"      Length 2200 mm - 7'2"      Weight 5400 Kg - 11900 lb

### Container dimensions and weight

Width 2500 mm - 8'2"      Length 7000 mm - 22'11"      Height 2585 mm - 8'6"      Weight 17000 Kg - 37478 lb





## Mixer plant - Technical Features

<b>Electronic load cell weighing system / système de pesage électronique/ Wägeelektronik für Wägezellen</b>			
<b>Max hourly capacity / capacité horaire maximum / maximale Stundenleistung</b>	<b>20 m<sup>3</sup></b>	<b>88 gpm</b>	
<b>Hydraulic power consumption / consommation hydraulique / Hydraulisch Stromverbrauch</b>	<b>40 kW</b>		
<b>MIXER</b>			
<b>Max capacity / capacité maximale / maximale Kapazität</b>	<b>750 lt</b>	<b>198 gal</b>	
<b>Max pump flow rate / pompe débit maximale / Pumpe maximale Durchflussrate</b>	@1 bar	<b>1900 lt/min</b>	<b>500 gpm</b>
<b>Pump motor / moteur de pompe / Pumpenmotor</b>	14 kW (hydr.)		
<b>AGITATOR</b>			
<b>Max capacity / capacité maximale / maximale Kapazität</b>	<b>1500 lt</b>	<b>400 gal</b>	
<b>Electric motor / moteur électrique / Elektromotor</b>	2 x 2,1 Kw (hydr.)		
<b>WATER TANK</b>			
<b>Max capacity / capacité maximale / maximale Kapazität</b>	1000 lt	264 gal	
<b>Water pump / pompe à eau / Wasserpumpe</b>	@1 bar	700 lt/min	185 gpm
<b>Pump motor / moteur de pompe / Pumpenmotor</b>	2,1 kW (hydr.)		
<b>BOOSTER PUMP</b>			
<b>Max pump flow rate / pompe débit maximale / Pumpe maximale Durchflussrate</b>	@1 bar	700 lt/min	185 gpm
<b>Pump motor / moteur de pompe / Pumpenmotor</b>	2,1 kW (hydr.)		
<b>AIR COMPRESSOR</b>			
<b>Air compressor capacity / capacité du compresseur d'air/ Luftverdichter Kapazität</b>	400 lt/min	105 gpm	
<b>Air tank / réservoir d'air / Luftbehälter</b>	100 lt	26,4 gal	
<b>Electric motor / moteur électrique / Elektromotor</b>	3,7 kW (hydr.)		
<b>Set for horizontal silo stacking and CSC certificate</b>			
<b>CONTROL PANEL</b>			
<b>Electronic control panel with 7" display PLC – daily registration on USB key</b>			
Panneau de commande électronique avec 7 " display PLC - enregistrement de la journée sur USB clé			
Elektronisches Bedienfeld mit 7" display PLC – Täglich Registrierung mit USB Stift			



JET-GROUTING, GROUTING AND DRILLING EQUIPMENT

Via 1° Maggio, 61 – 29027 Podenzano (PC) – Italy – Tel. + 39 0523 524086  
e-mail: [info@tecniwell.com](mailto:info@tecniwell.com) – [www.tecniwell.it](http://www.tecniwell.it)

All technical data are purely indicative and subject to change without notice



# Productivity and Reliability with full Safety compliance.



JET-GROUTING, GROUTING AND DRILLING EQUIPMENT

Via 1° Maggio, 61 – 29027 Podenzano (PC) – Italy – Tel. + 39 0523 524086  
e-mail: [info@tecniwell.com](mailto:info@tecniwell.com) – [www.tecniwell.it](http://www.tecniwell.it)

All technical data are purely indicative and subject to change without notice