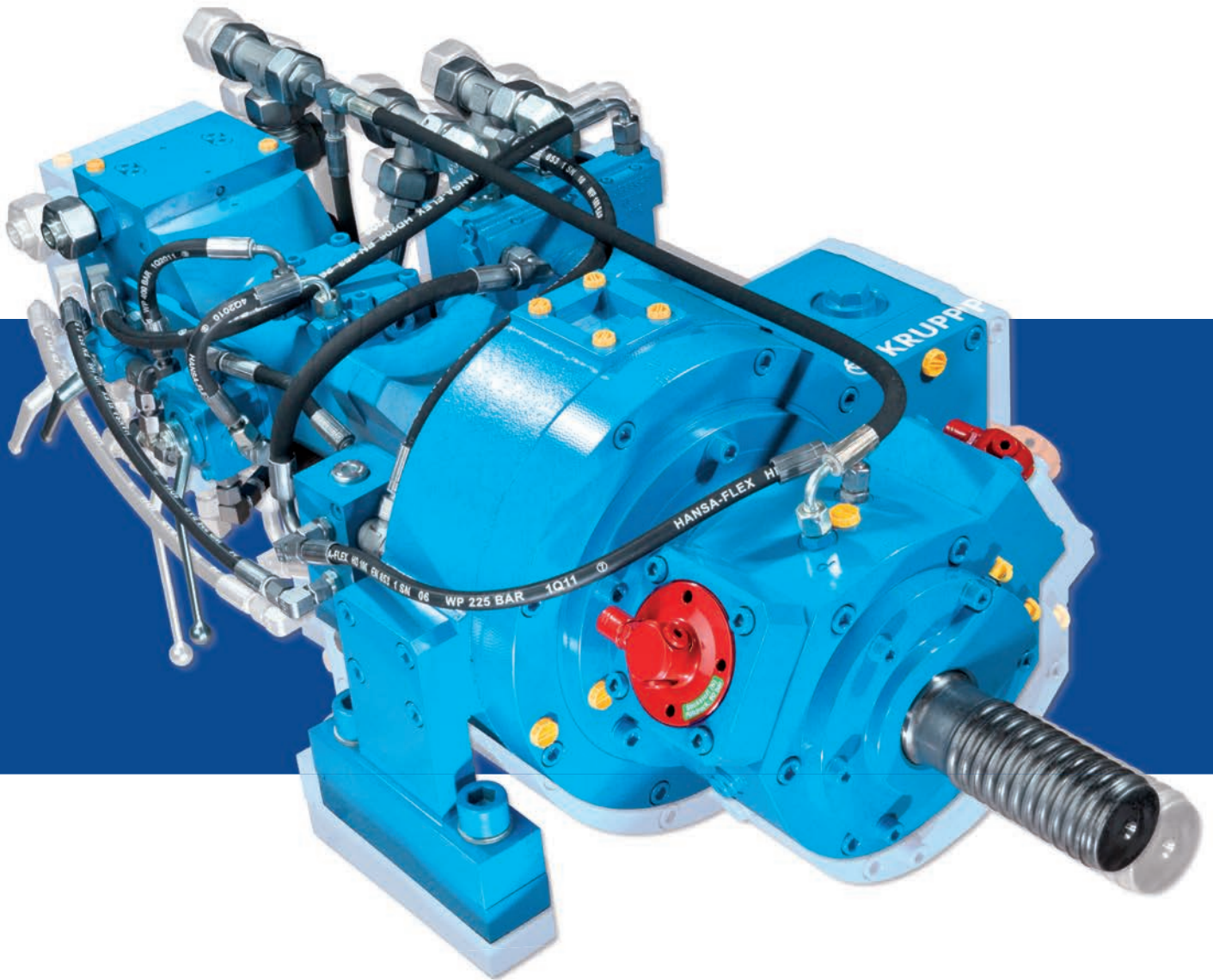


KRUPP Bohrhammer / Drifter HB35



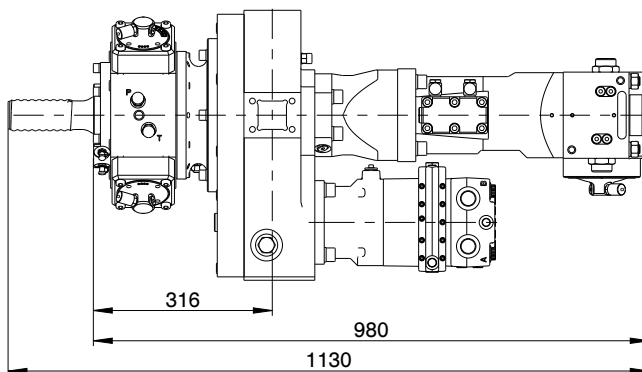
KRUPP Bohrhämmer / Drifter HB35



- Die kompakte Bauweise ermöglicht den Aufbau auf kleine und mittelgroße Trägergeräte und Baggeranbaulafetten.
- Speziell entwickelt für Rammbohren, selbstdrehende Anker und Mikropfähle.
- Geeignet für Bohrröhre mit einem maximalen Durchmesser von 133 mm und für selbstdrehende Anker bis zu 73 mm.
- Die standardmäßig angebaute Dämpfungseinrichtung erleichtert das Ziehen der Bohrröhre.
- Wahlweise: elektrische, hydraulische oder manuelle Schaltung am Drehwerk und am Schlagwerk.
- Option: Externer Spülkopf.
- Compact design – the ideal drifter for small and mid-size drill rigs and excavator masts.
- Especially developed for drive drilling, self drilling anchors and micropiles.
- Casing diameter up to 133 mm (5 inch) and self drilling anchors up to diameter 73 mm (3 inch).
- The standard built-in percussion damping mechanism improves retraction of casings.
- Optional: electric, hydraulic or manual changeover for the rotary drive speed and for the percussion mechanism frequency.
- Option: external flushing head.

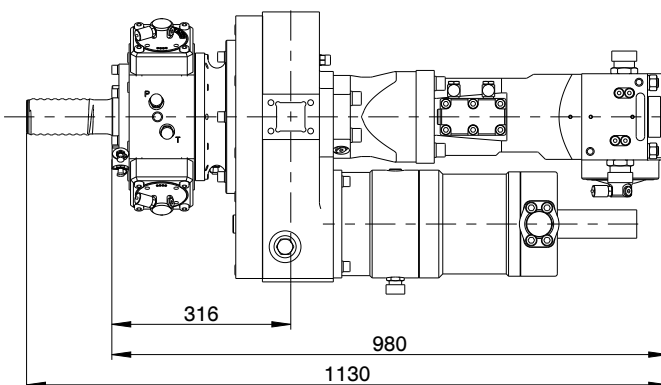
Hauptabmessungen / Main Dimensions

Motor-Version: 480 ccm / 677 ccm

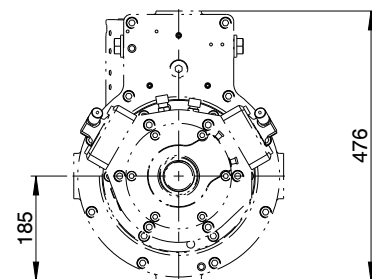
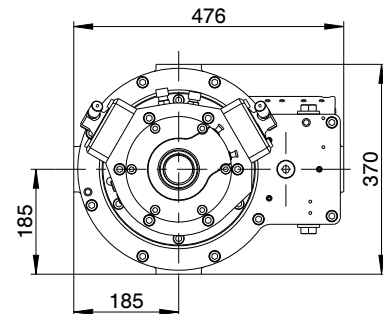


Gewicht ca. 330 kg / Weight approx. 330 kg

Motor-Version: 110 ccm



Gewicht ca. 350 kg / Weight approx. 350 kg



optional

**Rueckzugskraft
Retraction Force
max. 85 kN**

Schlagwerk / Percussion Unit

Betriebsdruck / operating pressure	bar	180 - 200		
Öldurchfluss / oil flow rate	lpm (l/min)	70 - 90		
Schlagzahl / impact rate	rpm (min ⁻¹)	1200	1800	2500
Einzelschlagenergie / single impact energy	Nm	590	400	340

Drehantriebe / Rotary Drives

Motor-Version 480 ccm

Alle Drehmomente und Drehzahlen sind angefahrte Werte, keine gerechneten! Torque and Speed are accurately measured and not calculated!			△Betriebsdruck am Drehwerk / △pressure at the rotary drive							
			140 bar		170 bar		200 bar		280 bar	
			1	2	1	2	1	2	1	2
Öldurchfluß (l/min) oil flow rate (lpm)	30	Torque (Nm)	3100	2200	3900	2600	4700	3100	6200	4200
		Speed (rpm)	17	25	16	24	16	24	15	23
	90	Torque (Nm)	3100	2100	3900	2600	4700	3100	6200	4200
		Speed (rpm)	53	79	52	78	51	77	50	75
150	Torque (Nm)	3000	2000	3800	2500	4600	3000	6100	4100	
	Speed (rpm)	89	134	88	132	87	131	86	129	
170	Torque (Nm)	2900	1900	3700	2500	4500	3000	6000	4000	
	Speed (rpm)	98	148	98	148	98	147	97	145	

(rpm ≙ min⁻¹) 1 = 1. Gang / 1st gear, 2 = 2. Gang / 2nd gear (2-speed mode)

Motor-Version 677 ccm

Alle Drehmomente und Drehzahlen sind angefahrte Werte, keine gerechneten! Torque and Speed are accurately measured and not calculated!			△Betriebsdruck am Drehwerk / △pressure at the rotary drive							
			170 bar		200 bar		240 bar		280 bar	
			1	2	1	2	1	2	1	2
Öldurchfluß (l/min) oil flow rate (lpm)	30	Torque (Nm)	5800	3800	7000	4700	8200	5500	9600	6400
		Speed (rpm)	10	15	10	15	10	15	9	14
	90	Torque (Nm)	5600	3600	6800	4400	8000	5200	9400	6100
		Speed (rpm)	34	51	34	51	34	51	34	51
150	Torque (Nm)	5200	3200	6400	4000	7600	4800	9000	5700	
	Speed (rpm)	59	89	59	88	59	88	59	89	
170	Torque (Nm)	5000	3000	6200	3800	7400	4600	8800	5500	
	Speed (rpm)	66	100	66	100	66	99	66	99	

(rpm ≙ min⁻¹) 1 = 1. Gang / 1st gear, 2 = 2. Gang / 2nd gear (2-speed mode)

Motor-Version 110 ccm

Alle Drehmomente und Drehzahlen sind angefahrte Werte, keine gerechneten! Torque and Speed are accurately measured and not calculated!			△Betriebsdruck am Drehwerk / △pressure at the rotary drive											
			170 bar			200 bar			240 bar			280 bar		
			1	2	3	1	2	3	1	2	3	1	2	3
Öldurchfluß (l/min) oil flow rate (lpm)	30	Torque (Nm)	900	3000	8100	1100	3700	10100	1300	4200	11600	1500	5000	13700
		Speed (rpm)	67	20	7	67	20	7	67	20	7	67	20	7
	60	Torque (Nm)	900	2900	7500	1100	3600	9600	1200	4200	11100	1500	4900	13100
		Speed (rpm)	133	39	14	133	39	14	133	39	14	133	39	14
90	Torque (Nm)	900	2800	6800	1100	3600	8800	1200	4100	10300	1400	4800	12400	
	Speed (rpm)	200	59	21	200	59	21	200	59	21	200	59	21	
110	Torque (Nm)	800	2800	6200	1100	3500	8200	1200	4100	9800	1400	4800	11800	
	Speed (rpm)	244	72	26	244	72	26	244	72	26	244	72	26	

(rpm ≙ min⁻¹) 1 = 1. Gang / 1st gear, 2 = 2. Gang / 2nd gear, 3 = 3. Gang / 3rd gear (Rollstar motor with manual change over of gears)

andere Motor-Versionen auf Anfrage / **other motor versions on request**

Einsteckenden / Shank Adaptors (Striker Bars)

Außengewinde / male thread (standard)	C64 links / left	C64 rechts / right
---	-------------------------	---------------------------

andere Einsteckenden auf Anfrage / **other shank adaptors (striker bars) on request**



ThyssenKrupp Tiefbautechnik GmbH

Alte Liederbacher Str. 6
36304 Alsfeld, Germany

Fon: +49 (6631) 781-0
Fax: +49 (6631) 781-150

tiefbautechnik@thyssenkrupp.com
www.thyssenkrupp-tiefbautechnik.com